

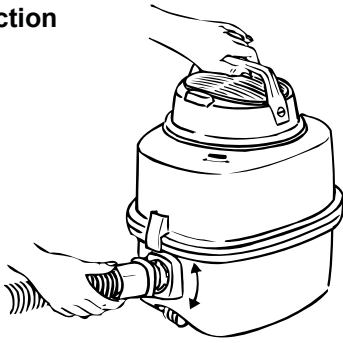
80P Operating Instructions



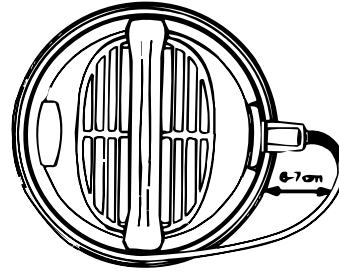
CE
107402583 A

English.....	6
Deutsch	8
Français.....	10
Nederlands.....	12
Italiano.....	14
Norsk	16
Svenska.....	18
Dansk.....	20
Suomi.....	22
Español.....	24
Português.....	26
Ελληνικά.....	28
Türkçe.....	30
Čeština.....	32
Polski.....	34
Magyar.....	36
Română.....	38
Български.....	40
Русский.....	42
Eesti.....	44
Latviski.....	46
Lietuviškai.....	48
日本.....	50
Specifications.....	52

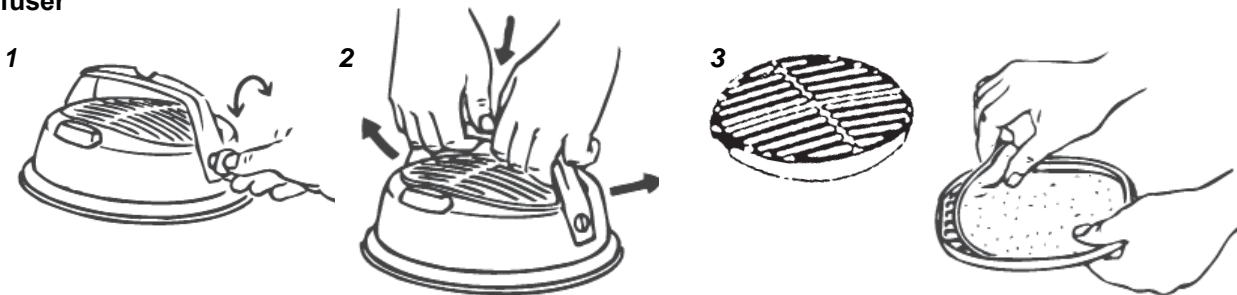
Hose connection



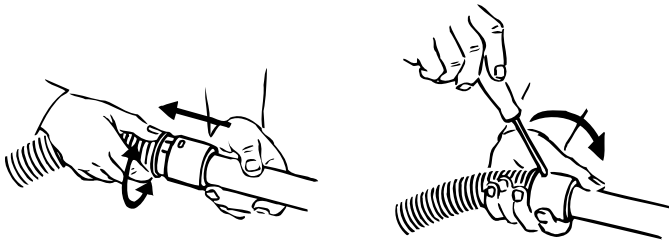
**Power cord
80P/90C**



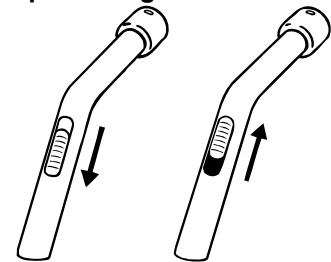
Diffuser



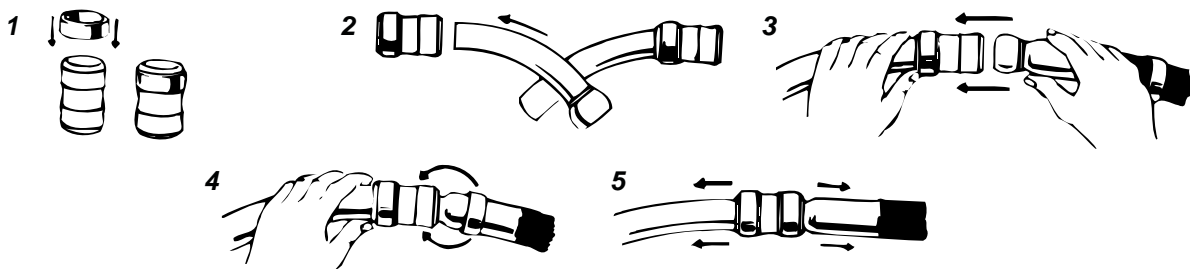
Plastic hose and plastic tube



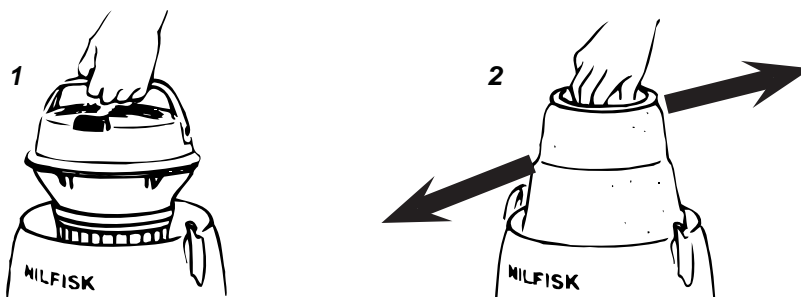
Suction power regulation



**Rubber or plastic hose with
curved steel tube**



**Filter cleaning
Only 80P**



Suction with dust bag

1



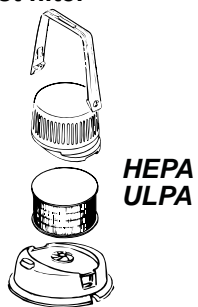
2



3

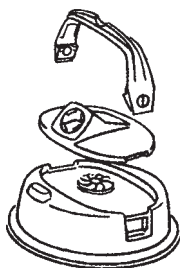


Exhaust filter



HEPA
ULPA

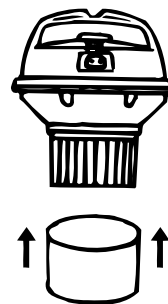
Blowing attachment



Sound suppressor



Motor protection filter



日本

使用方法



初めて本機器を使用する前に、必ず本文書をよく読んでいつでも参照できるように保管してください。

バキュームクリーナーをご使用になる前に、銘板に表示されている電圧が、主電源に対応しているか確認してください。

本機器は、ホテル、学校、病院、工場、店舗、オフィスおよびレンタルなどの商用使用を意図しております。

使用目的

本機器は、乾燥した不燃性のダストの回収に適しております。

本書で使用しているマークについて

警告



重大な怪我もしくは死に至る可能性がある危険。

注意



軽微な怪我および損傷に至る可能性がある危険。

重要な警告

警告



- 水、液体または可燃性ガスの吸引に本機器を使用しないでください。
- 機械式、電気式および温度式安全装置に変更を加えないでください。
- 監督の下、または指示を受けた場合以外、子供や運動能力、身体能力、感覚能力または知力の低下した方、もしくは経験や知識の不足している方は本機器を使用しないでください。
- お子様が本機器で遊ばないように監督してください。
- 使用者は、本機器の使用法を十分に学んでから使用してください。
- 本機器は乾燥したダスト専用です。

注意



- 本機器は乾燥したダスト専用です。
- 本機器は室内で保管してください。

本機器は、モーターやその他重要な部分の過負荷を防ぐための感熱遮断機能を搭載しております。本機器が遮断されると、自動的にリセットされるまでに5～10分お待ちいただく必要があります。お待ちの際は、本機のスイッチを切り、コンセントを電源から抜き、ホース、ダストバッグおよびフィルタをに、機器内の空気の流れを遮断しているものがないかをご確認ください。

この製品シリーズのご選択頂いたモデルに対応するフィルターはHEPA材質を使用して製造されています。この機器はHEPA認定機器ではありませんので、認証済みHEPA機器の使用が義務付けられた場所では使用しないでください。

本機器は紙製のダストバッグを取りつけた状態で出荷されております。ダストバッグがしっかりとハマっていない状態では、バキュームクリーナーを使用しないでください。

電源接続

警告



- 電気ケーブルまたはプラグが損傷している状態では、決してバキュームクリーナーを使用しないでください。ケーブルやプラグに損傷がないか定期的に点検してください。もし損傷が発見された場合、危険回避のためNilfiskまたは公認のNilfiskサービスディーラーに修理を依頼してください。
- 濡れた手で電気ケーブルやプラグを扱わないでください。
- ケーブルを引っ張ってプラグを抜かないでください。プラグを抜く際には、ケーブルではなく、プラグ本体をつかんでください。本体またはケーブルの修理やサービスを行う前には、必ずプラグがコンセントから抜けた状態にしてください。

有害物質

警告



有害物質を吸引すると、重大または死に至る怪我を引き起こす可能性があります。

以下の物質は、バキュームクリーナーで吸引しないでください。

- 有害物質
- 熱を持った素材 (火のついたタバコ、温度の高い灰など)
- 可燃性、爆発性、刺激性の液体 (ガソリン、酸、アルカリなど)
- 可燃性または爆発性のダスト (マグネシウムダストやアルミニウムダストなど)

お手入れ

バキュームクリーナーは常に乾燥した場所に保管してください。本機は、連続した重作業を考慮して設計されています。使用時間に応じて、ダストフィルターを新しい物と交換してください。容器は乾いた布と少量の艶出しスプレーにて清潔に保ってください。

アフターセールス サービスの詳細は、Nilfiskまで直接お問い合わせください。

保証

当社の一般取引条件は、本保証に適用されます。

使用目的以外の方法での本機器の使用に加え、本機器への無断改造や誤ったブラシの使用があった場合、その結果生じた損傷についてはメーカーは一切の責任を免除されます。



欧州指令 2002/96/EC により、古い家電製品とその付属品は別途回収され、環境に配慮したリサイクルを行う必要があります。


■ 詳細な情報については、自治体または最寄の販売業者にお問い合わせください。

Specifications

		80P	82	83	90C
Rated power	W				
Protection grade (moist., dust)	V				
Protection class (electrical)	W	II □			
Airflow with hose and tube	litres/sec				
Suction power with hose and tube	W				
Sound pressure IEC 704	dB(A)	??± 2			
Sack filter, surface area	cm ²				
Dust bag capacity litres	dB(A)				
Weight	kg				

		625	626
Rated power	W		
Protection grade (moist., dust)	V		
Protection class (electrical)	W		
Airflow with hose and tube	litres/sec		
Suction power with hose and tube	W		
Sound pressure IEC 704	dB(A)		
Sack filter, surface area	cm ²		
Dust bag capacity litres	dB(A)		
Weight	kg		

Specifications and details are subject to change without prior notice.

CE	CE declaration of conformity
NILFISK-ADVANCE A/S Sognevej 25 DK-2605 Brøndby	
Product:	Vacuum cleaner
Model:	80P, 82, 83, 90C, 625, 626
Description:	100V / 120V / 220-240V, 50/60 Hz
The design of the appliance corresponds to the following pertinent regulations:	EC - Machinery Directive 2006/42/EC EC - Directive EMC 2004/108/EC
Applied harmonized standards:	EN 60335-2-69:2009 EN 55014-1:2006, EN 55014-2:2001, EN 61000-3-2:2006, EN 61000-3-3:2008, EN 62233:2008
Applied national standards and technical specifications:	DIN EN 60335-2-69:2010
 Anton Sørensen General Manager EAPC Technical Operations	Brøndby, 2010









Nilfisk-Advance A/S
Sognevej 25
DK-2605 Brøndby
Denmark
Tel.: +45 43 23 81 00
Fax: +45 43 43 77 00
www.nilfisk.com