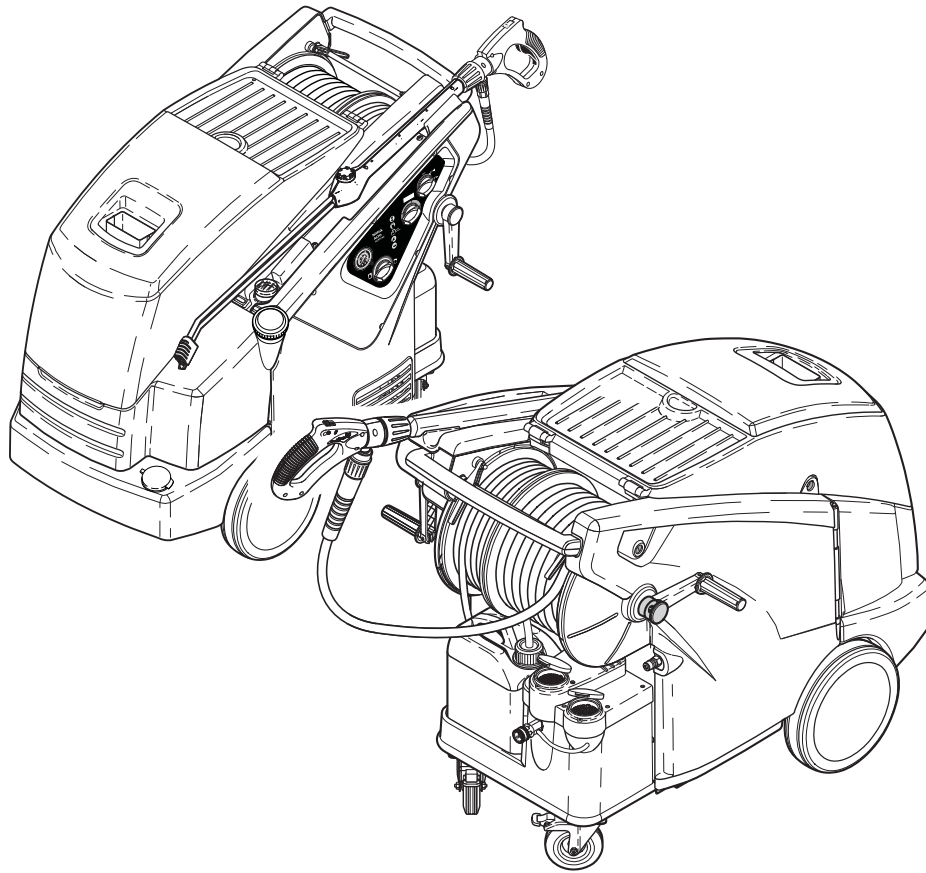
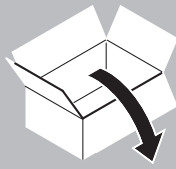


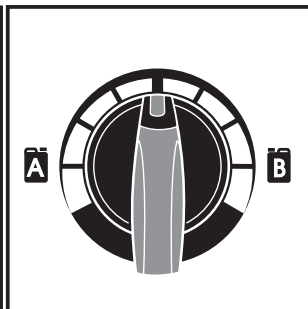
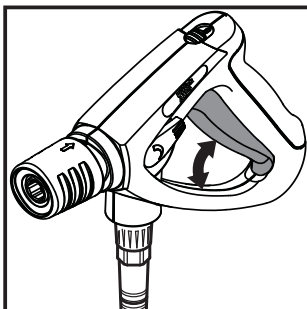
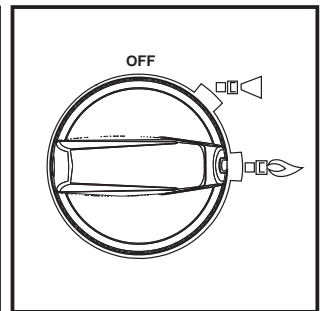
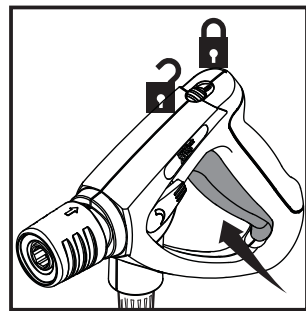
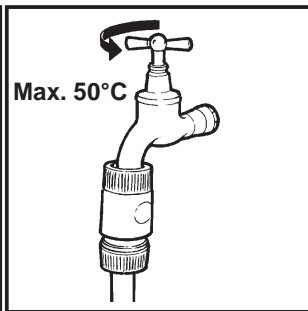
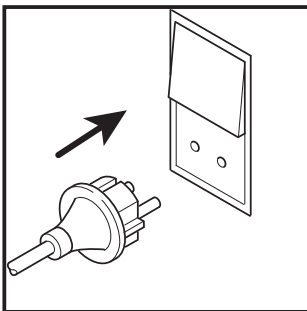
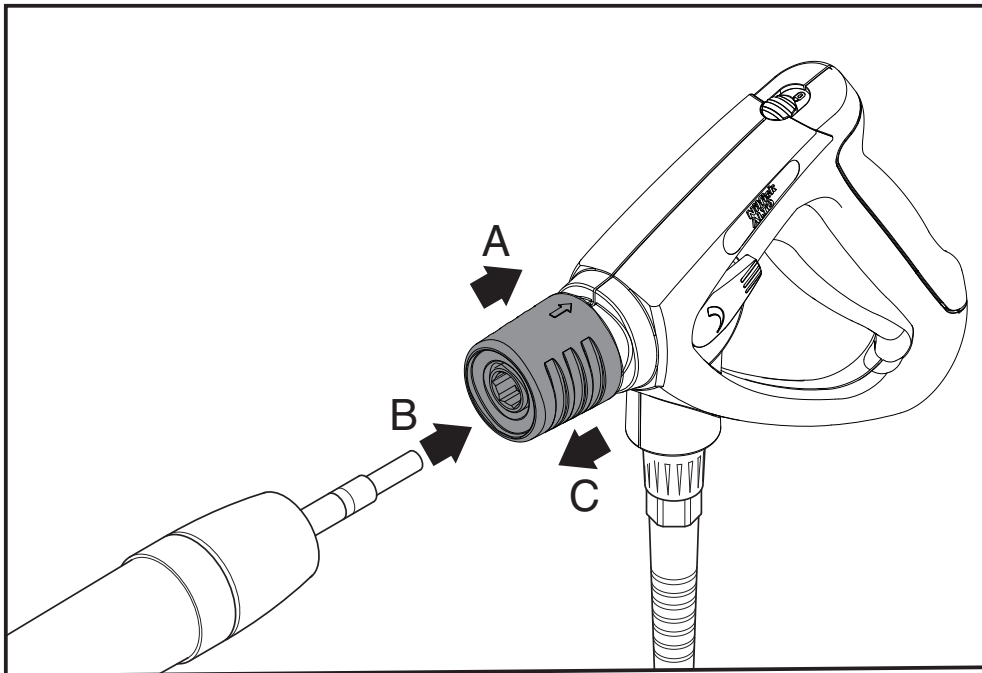
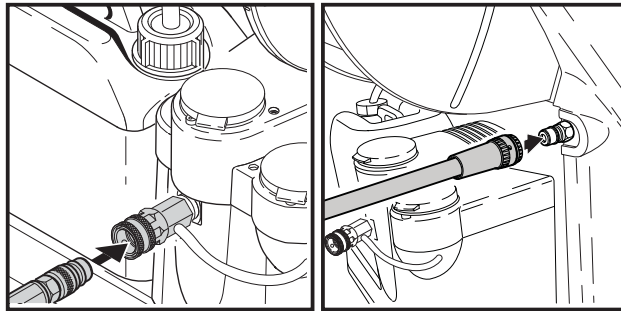


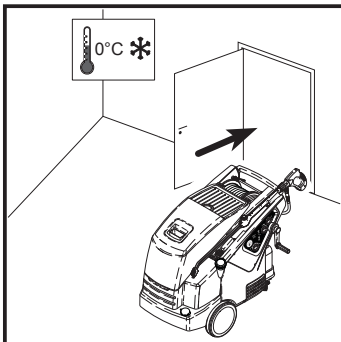
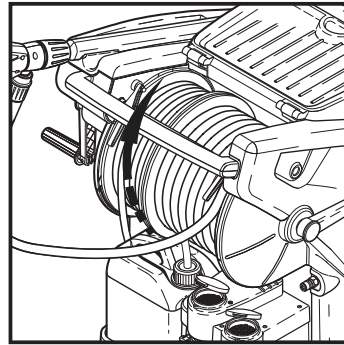
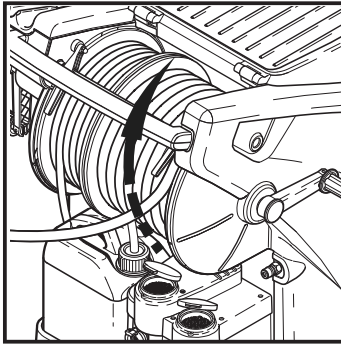
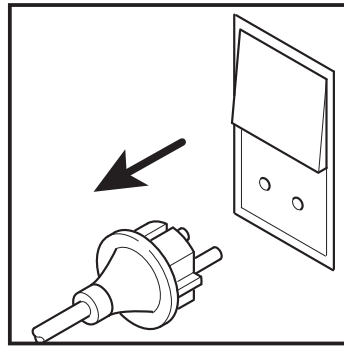
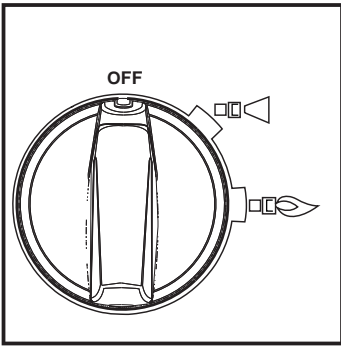
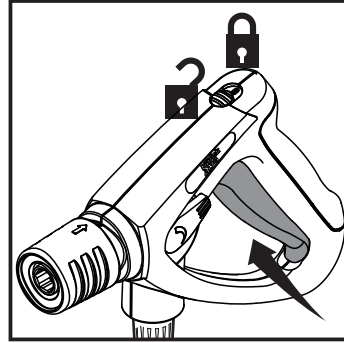
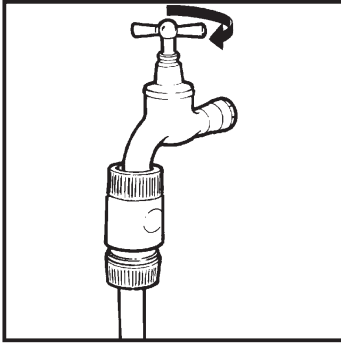
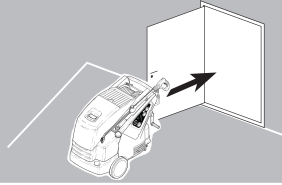
NEPTUNE 5 FA Quick Start Guide



Nilfisk
ALTO
Why Compromise







EN

Sobre el presente documento

Este documento contiene informaciones de seguridad relevantes para el equipo y una instrucción de servicio breve.



Antes de poner en marcha el equipo, lea sin falta este documento completamente y guárdelo al alcance de la mano.

DE

FR

NL

IT

NO

SV

DK

SF

SL

HR

SK

CS

CS

PL

HU

RU

ET

LV

LT

ES

PT

EL

TR

RO

JA

ZH

KO

Otras ayudas

En las instrucciones de servicio, que puede descargar desde nuestra página Web: www.nilfi-sk-alto.com, encontrará informaciones detalladas sobre el equipo.

Para otro tipo de cuestiones, diríjase, por favor, al servicio técnico de Nilfi sk en su país. Véase la cara dorsal de este documento.

Indicaciones importantes de seguridad

El aparato

- solamente debe ser utilizado por personas que hayan sido instruidas en su manejo y expresamente encomendadas para esta tarea.
- solamente debe ser utilizado en presencia de un supervisor.
- no debe ser utilizado por niños.
- Las mangueras de alta presión y los empalmes son elementos dependientes de la seguridad. Utilice exclusivamente las piezas recomendadas por el fabricante.
- Las máquinas limpiadoras con calefacción a gas o combustible deben colocarse en zonas con buena ventilación.

Advertencia

- Asegúrese de que las emisiones del escape no se producen cerca de tomas de aire.
- La máquina debe utilizarse exclusivamente con los productos químicos para limpieza suministrados o recomendados por Nilfisk-ALTO. El uso de otros productos químicos puede afectar seriamente a la seguridad de la máquina.
- Riesgo de explosión – No use el limpiador para pulverizar con líquidos inflamables.
- El limpiador debe desconectarse de su fuente de alimentación para operaciones de limpieza de la máquina, mantenimiento, sustitución de piezas o para adaptar la máquina a otra función.

Uso previsto de la máquina

Este limpiador a alta presión se ha diseñado para uso profesional. Puede utilizarse para la limpieza de equipos de construcción y agrícolas, establos, vehículos, superficies oxidadas, etc.

El limpiador no está aprobado para la limpieza de superficies que estén en contacto con alimentos.

Todo uso que vaya más allá de dicha finalidad será considerado como inadecuado. El fabricante no responderá de los daños resultantes. Forma también parte de la utilización conforme a la finalidad: la observación de las condiciones de servicio, mantenimiento y entretenimiento prescritas por el fabricante.

Véase las instrucciones de seguridad.

Generalidades

La explotación de la máquina limpiadora de alta presión está sometida a las directivas nacionales en vigor.

A parte de estas instrucciones de manejo y de las directivas en vigor en el país de empleo referente a la prevención de accidentes, también deberán considerarse las reglas técnicas reconocidas para un trabajo seguro y adecuado.

Transporte

1. facilitan su desplazamiento. Para transportar la máquina con seguridad en y sobre vehículos, recomendamos su fijación con cinturones, de modo que no pueda deslizarse o volcarse.
2. Transport (dirección horizontal):
 - Extraiga el enchufe.
 - No incline la máquina por el frontal
3. Cuando transporte la máquina a una temperatura igual o inferior a 0° C, utilice anti-congelante en el depósito de agua y aspire anti-congelante a través de la bomba.

Almacenamiento

- Almacene el equipo en un lugar seco y protegido contra heladas.

NO CONECTE NUNCA UNA MÁQUINA CONGELADA.

La garantía no cubre los daños por congelación!

Antes de uso

Antes de comenzar compruebe detenidamente que su máquina no presenta defectos. Si encontrara alguno, no utilice la máquina y póngase en contacto con su distribuidor de Nilfisk. *Compruebe especialmente:*

- Manguera de alta presión y pistola de aspersión
- Que el aislamiento del cable eléctrico está en perfecto estado y sin fisuras. Si el cable eléctrico estuviera dañado, deberá poner en contacto con un distribuidor autorizado de Nilfisk para que lo sustituya.

Conexiones de agua

1. No ponga nunca la máquina en servicio sin que tenga agua. Los manguitos de la bomba también pueden deteriorarse si falta agua durante poco tiempo.
2. Este limpiador/máquina limpiadora debe conectarse exclusivamente al suministro de agua potable, siempre que se haya instalado una válvula que evite flujos de retorno, del tipo BA de acuerdo a la norma EN 1717. Si no se le ha suministrado esta válvula contra flujos de retorno, podrá pedirla a su distribuidor. La longitud de la manguera entre la válvula contra flujos de retorno y el limpiador a alta presión debe ser de 6 metros, como mínimo, para absorber posibles picos de presión. La operación de succión (de, por ejemplo, un depósito para recogida de agua de lluvia) se realiza sin la válvula contra flujos de retorno. Póngase en contacto con su distribuidor que le recomendará el equipo de succión más adecuado. En cuanto el agua atraviesa la válvula BA, deja de ser potable inmediatamente..
3. Preste atención a la cantidad y a la presión de agua requerida.
4. En caso de tener agua de mala calidad (arenas en suspensión, etc.), monte un filtro de agua en la entrada de agua.
5. Lave la manguera de agua brevemente con agua antes de enchufarla a la máquina, con el fin de que no accedan a la máquina arena o otras partículas de suciedad.

Conexión de la alimentación de red



Cuando conecte el equipo de limpieza de alta presión a la instalación eléctrica deberá observar las siguientes consideraciones:

- Deberá conectar únicamente la máquina a una instalación con toma de tierra.
- La instalación eléctrica deberá efectuarla un electricista autorizado.
- De acuerdo al estándar IEC- 60364-1 se recomienda encarecidamente la instalación de un interruptor diferencial para corriente residual (GFCI) en el suministro eléctrico de esta máquina

Cable de prolongación

Los cables alargadores deberán ser impermeables y cumplir con los requisitos de longitud y dimensiones mencionados más adelante.

Largo del cable m	Largo del cable m	
	< 16 A	< 25 A
cc 20 m	1.5 mm ²	2.5 mm ²
20 hasta m	2.5 mm ²	4.0 mm ²

- Las conexiones de cables deberán mantenerse secas y alejadas del suelo.

Durante operación

- Los chorros de alta presión pueden ser peligrosos. No dirija jamás el chorro de agua hacia personas, animales domésticos, equipos eléctricos ni hacia la propia máquina.



- No intente jamás limpiar la ropa o el calzado que lleve puesto usted mismo u otra persona.
- El operador o cualquiera que se halle próximo al lugar de limpieza deberá tomar las medidas necesarias para protegerse de posibles golpes debidos a las partículas expulsadas durante la operación. Deberá llevar gafas protectoras durante la operación.
- No cubra la máquina durante el funcionamiento de la misma
- No use nunca la máquina en un ambiente donde pueda haber peligro de explosión. Si piensa que pudiera existir esta posibilidad, vise a las autoridades locales.
- No está permitido limpiar superficies que contengan amianto con equipos de alta presión.

EN

DE

FR

NL

IT

NO

SV

DK

SF

SL

HR

SK

CS

CS

PL

HU

RU

ET

LV

LT

ES

PT

EL

TR

RO

JA

ZH

KO

EN

- Este equipo de limpieza de alta presión no debe utilizarse con temperaturas inferiores a 0° C..
- Utilice exclusivamente el combustible especificado. Si se utiliza otro tipo de combustible se pueden producir situaciones peligrosas de riesgo.

DE

FR

NL

IT

NO

SV

DK

SF

SL

HR

SK

CS

CS

PL

HU

RU

ET

LV

LT

ES

PT

EL

TR

RO

JA

ZH

KO

Reparaciones y mantenimiento

Desenchufesiempre la clavija de la toma de corriente antes de realizar cualquier trabajo de mantenimiento en la máquina

Dispositivos de seguridad

Sistema de bloqueo de la pistola pulverizadora:

La pistola pulverizadora tiene un sistema de bloqueo. Cuando se activa la palanca, la pistola pulverizadora no puede utilizarse.

Sensor térmico:

Un sensor térmico protege el motor contra las sobrecargas. La máquina volverá a activarse después de unos minutos, cuando el sensor térmico se haya enfriado.

Dispositivo de seguridad de presión:

Una válvula hidráulica de seguridad integrada protege el sistema de un exceso de presión.

Dispositivo térmico de seguridad

La chimenea cuenta con un dispositivo térmico de seguridad que protege la máquina contra sobrecalentamientos. El dispositivo de seguridad lo cambiará exclusivamente un técnico del servicio de Nilfisk-ALTO.

Garantías

Sirven de garantía y saneamiento nuestras condiciones generales de negocio.

Los cambios de propio arbitrio del equipo, la utilización de piezas de recambio y accesorios incorrectos, así como su uso no reglamentario, excluyen las responsabilidades de fabricante por los daños que resulten de ello.

Entrega del aparato para su reciclaje

Inutilice inmediatamente el aparato fuera de uso.

1. Extraiga el enchufe
2. Corte el cable de conexión a la corriente.
3. ¡No tire aparatos eléctricos a la basura-doméstica!



Conforme a la directriz europea 2002/96/CE sobre aparatos viejos eléctricos y electrónicos, se tienen que recoger los aparatos eléctricos

usados y entregar a un reciclaje según las normas medioambientales.

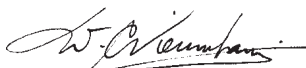
Instrucción breve

En las páginas 2 – 4 encontrará una instrucción breve, neutra respecto al lenguaje, que le sirve de apoyo en la puesta en marcha, en el servicio y el almacenamiento del equipo.

Esta instrucción breve no debe ser considerada como una sustitución de las instrucciones de servicio por separado, que describen el equipo detalladamente. Las instrucciones de servicio suministran, además, informaciones adicionales sobre el manejo, mantenimiento y reparación del equipo.



EU Declaration of Conformity

Product:	High Pressure Cleaner
Type:	NEPTUNE 5
Description:	400 V 3~ 50 Hz IPX5 400/230 V 3~ 50Hz IPX5 230-240 V 1~ 50Hz IPX5
The design of the unit corresponds to the following pertinent regulations:	EC Machine Directive 2006/42/EC EC Low-voltage Directive 2006/95/EC EC EMC Directive 2004/108/EC
Applied harmonised standards:	EN ISO 12100-1, EN ISO 12100-2, EN 60335-2-79 EN 55014-1, EN 55014-2, EN 61000-3-2
Applied national standards and technical specifications:	IEC 60335-2-79
	Nilfisk-Advance A/S Indsutrivej 1 DK-9560 Hadsund
Wolfgang Nieuwkamp M. Sc. Tests and approvals	Hadsund, 01.06.2009

Nilfisk ALTO

Why Compromise

<http://www.nilfisk-advance.com>

HEAD QUARTER

DENMARK

Nilfisk-Advance Group
Sognevej 25
DK-2605 Brøndby
Tel.: (+45) 4323 8100
E-mail: mail.com@nilfisk-advance.com

SALES COMPANIES

ARGENTINA

Nilfisk-Advance srl.
Edificio Central Park
Herrera 1855, Office 604
Ciudad Autónoma de Buenos Aires
Tel.: (+54) 11 6091 1571

AUSTRALIA

Nilfisk-Advance
48 Egerton St.
P.O. Box 6046
Silverwater, N.S.W. 2128
Tel.: +61 2 8748 5900
E-mail: info@nilfisk-advance.com.au

AUSTRIA

Nilfisk-Advance GmbH
Metzgerstrasse 68
5101 Bergheim bei Salzburg
Tel.: 0662 456 400-14
E-mail: info.at@nilfisk-advance.com

BELGIUM

Nilfisk-Advance n.v.s.a.
Riverside Business Park
Boulevard Internationaaleaan 55
Bâtiment C3/C4 Gebouw
Bruxelles 1070
Tel.: (+32) 2 467 60 50
E-mail: info.be@nilfisk-advance.com

CANADA

Nilfisk-Advance
240 Superior Boulevard
Mississauga, Ontario L5T 2L2
Tel.: (+1) 905 564 1149
E-mail: info@advance.ca.com

CHILE

Nilfisk-Advance de Chile
San Alfonso 1462
Santiago
Tel.: (+56) 2 684 5000
E-mail: Pablo.Noriega@nilfisk-advance.com

CHINA

Nilfisk-Advance (Suzhou)
Building 18, Suchun Industrial Estate
Suzhou Industrial Park
215021 Suzhou
Tel.: (+86) 512 6265 2525

CZECH REPUBLIC

Nilfisk-Advance
VGP Park Horní Počernice
Do Čertous 1/2658
193 00 Praha 9
Tel.: (+420) 24 14 08 419

DENMARK

Nilfisk-Advance A/S
Industrivej 1
9560 Hadsund
Tel.: +45 7218 2100
E-mail: salg.dk@nilfisk-advance.com

FINLAND

Nilfisk-Advance Oy Ab
Piispantilankuja 4
02240 Espoo
Tel.: +358 207 890 600
E-mail: asiakaspalvelu.fi@nilfisk.com

FRANCE

Nilfisk-Advance
26 Avenue de la Baltique
Villebon sur Yvette
91944 Courtabouef Cedex
Tel.: (+33) 1 69 59 87 00
E-mail: info.fr@nilfisk-advance.com

GERMANY

Nilfisk-ALTO
Geschäftsbereich der Nilfisk Advance AG
Guido-Oberdorfer-Strasse 10
D-89287 Bellenberg
Tel.: +49 (0) 180 5 37 37 37
E-mail: info.de@nilfisk-alto.com

GREECE

Nilfisk-Advance SA
8, Thoukididou str.
164 52 Argiroupolis
Tel.: +30 210 911 9600
E-mail: nilfisk-advance@clean.gr

HOLLAND

Nilfisk-Advance
Versterkerstraat 5
1322 AN Almere
Tel.: (+31) 36 546 07 00
E-mail: info.nl@nilfisk-advance.com

HONG KONG

Nilfisk-Advance Ltd.
Room 2001 HK Worsted Mills
Industrial Building
31-39 Wo Tong Tsui Street
Kwai Chung
Tel.: (+852) 24 27 59 51

HUNGARY

Nilfisk-Advance Kereskedelmi Kft.
II. Rákóczi Ferenc út 10
2310 Szigetszentmiklos-Lakihegy
Tel.: (+36) 24475 550
E-mail: info@nilfisk-advance.hu

INDIA

Nilfisk-Advance India Limited
349, Business Point,
No 201, 2nd floor, above Popular Car World,
Western Express High way, Andheri (East),
Mumbai - 400 069
Tel.: (+91) 223 2174592

IRELAND

Nilfisk-Advance
1 Stokes Place
St. Stephen's Green
Dublin 2
Tel.: (+35) 3 12 94 38 38

ITALY

Nilfisk-Advance SpA
Strada Comunale della Braglia, 18
26862 Guardamiglio (LO)
Tel.: +39 0377 41 40 46
E-mail: mercato.italia@nilfisk-advance.it

JAPAN

Nilfisk-Advance Inc.
1-6-6 Kita-shinyokohama, Kouhoku-ku
Yokohama, 223-0059
Tel.: (+81) 45 548 2571

KOREA

Nilfisk-Advance
Kumwon B/D 3F, 471-4, Gunja-Dong
Gwangjin-Ku
Tel.: (+82) 2497 8636

MALAYSIA

Nilfisk-Advance Sdn Bhd
Sd 14, Jalan KIP 11
Taman Perindustrian KIP
Sri Damansara
52200 Kuala Lumpur
Tel.: (+603) 62753120

MEXICO

Nilfisk-Advance de Mexico, S. de R.L. de C.V.
Prol. Paseo de la Reforma 61, 6-A2
Col. Paseo de las Lomas
01330 Mexico, D.F.
Tel.: +52 55 2591 1002 (switchboard)
E-mail: info@advance-mx.com

NEW ZEALAND

Nilfisk-Advance
Danish House
6 Rockridge Avenue
Penrose, Auckland 1135
Tel.: (+64) 95 25 00 92

NORWAY

Nilfisk-ALTO
Division of Nilfisk-Advance
Bjørnerudveien 24
1266 Oslo
Tel.: (+47) 22 75 17 70
E-mail: info.no@nilfisk-alto.com

POLAND

Nilfisk-Advance Sp. Z.O.O.

05-800 Pruszków
ul. 3-go MAJA 8
Tel.: +48 22 738 37 50

PORTUGAL

Nilfisk-Advance
Sintra Business Park
Zona Industrial Da Abrunheira
Edificio 1, 1º A
P2710-089 Sintra
Tel.: +35 121 911 2670
E-mail: mkt.pt@nilfisk-advance.com

RUSSIA

Нилфиск-Эдванс
127015 Москва
Вятская ул. 27, стр. 7
Россия
Tel.: (+7) 495 783 96 02
E-mail: info@nilfisk.ru

SINGAPORE

Nilfisk-Advance Pte. Ltd.
40 Loyang Drive
Singapore 508961
Tel.: (+65) 6759 9100

SPAIN

Nilfisk-Advance S.A.
Torre D'Ara
Paseo del Rengle, 5 Pl. 10
08302 Mataró
Tel.: (+3) 4 93 741 2400
E-mail: mkt.es@nilfisk-dvance.com

SWEDEN

Nilfisk-ALTO
Division of Nilfisk-Advance
Aminogatan 18
Box 40 29
431 04 Mölndal
Tel.: (+46) 31 706 73 00
E-mail: info.se@nilfisk-alto.com

SWITZERLAND

Nilfisk-Advance
Ringstrasse 19
Kircheberg/Industri Stelz
9500 Wil
Tel.: (+41) 719 23 84 44
E-mail: info.ch@nilfisk-advance.com

TAIWAN

Nilfisk-Advance Taiwan Branch
1F, No. 193, sec. 2, Xing Long Rd.
Taipei
Tel.: (+88) 6227 002 268

THAILAND

Nilfisk-Advance Co. Ltd.
89 Soi Chokechai-Ruammitr
Viphavadee-Rangsit Road
Ladyao, Jatuchak, Bangkok 10900
Tel.: (+66) 2 275 5630

TURKEY

Nilfisk-Advance Profesional Temizlik
Ekipmanlari Tic. A/S.
Necla Cad. No. 48
Yenisahra / Kadiköy
Istanbul
Tel.: (+90) 216 470 08 - 60
E-mail: info.tr@nilfisk-advance.com

UNITED KINGDOM

Nilfisk-Advance Ltd.
Unit 24
Hillside Business Park
Kempson Way
Bury St. Edmunds
Suffolk IP32 7EA
Tel.: (+49) 01284 763163
E-mail: sales.uk@nilfisk-advance.com

UNITED ARAB EMIRATES

Nilfisk-Advance Middle East Branch
SAIF-Zone
P.O. Box 122298
Sharjah
Tel.: (+971) 553 2626 82

USA

Nilfisk-Advance Inc.
14600 21st Avenue North
Plymouth, MN 55447-3408
Tel.: (+1) 763 745 3500

VIETNAM

Nilfisk-Advance Representative Office
No. 51 Doc Ngu Str.
Ba Dinh Dist.
Hanoi
Tel.: (+04) 761 5642
E-mail: nilfisk@vnn.vn