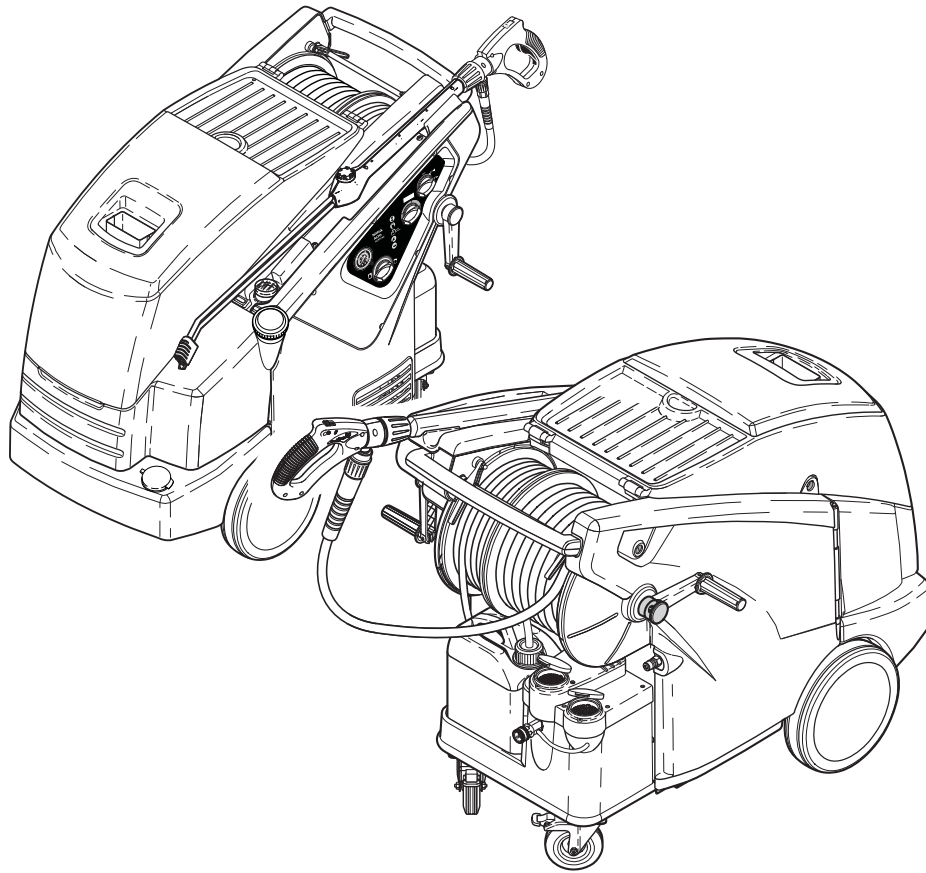
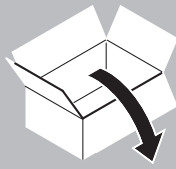


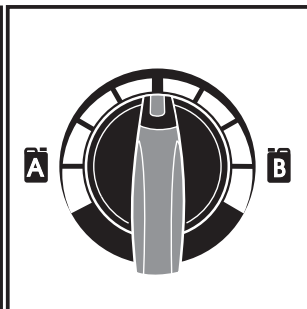
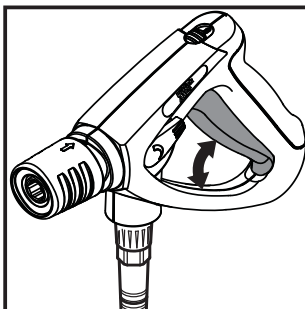
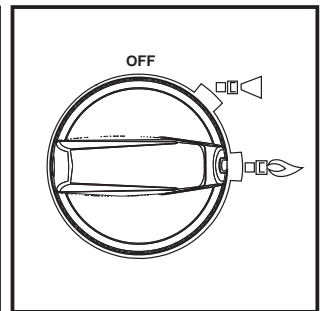
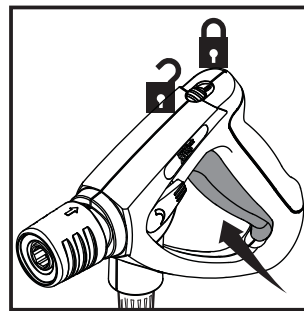
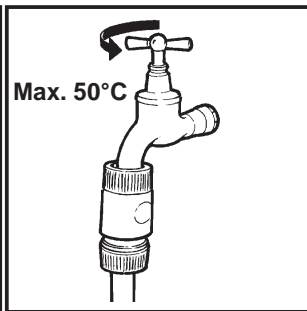
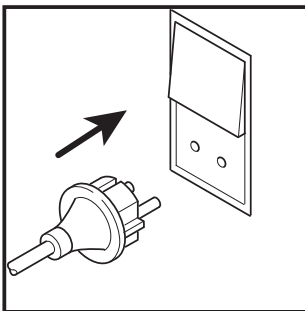
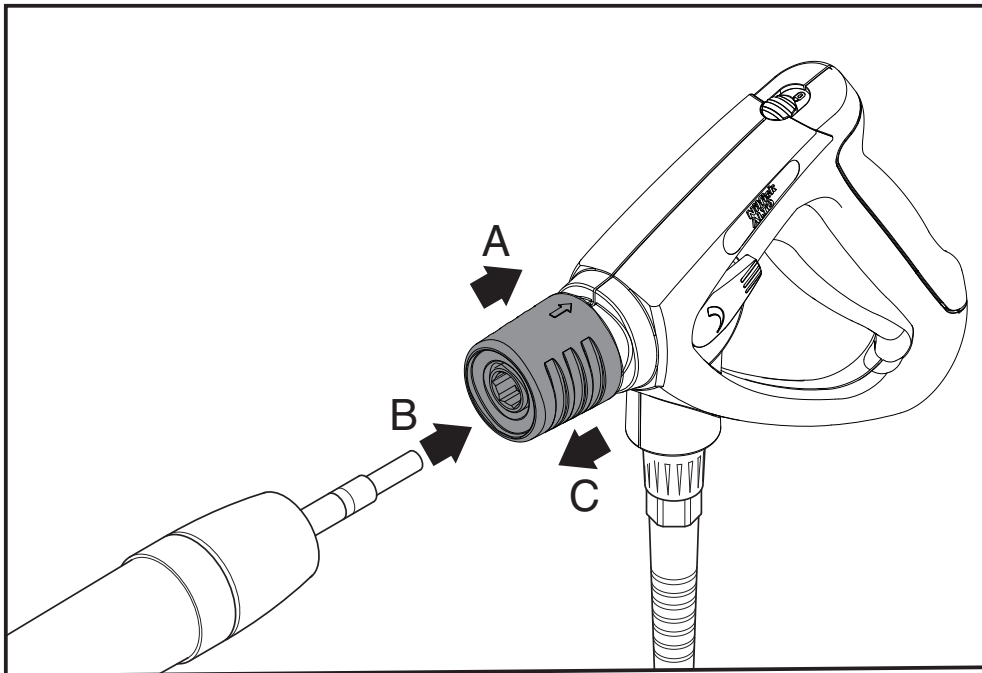
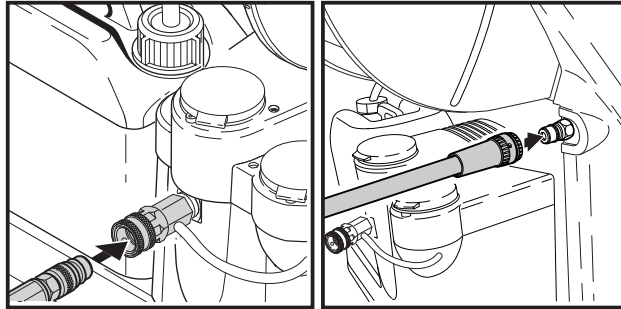


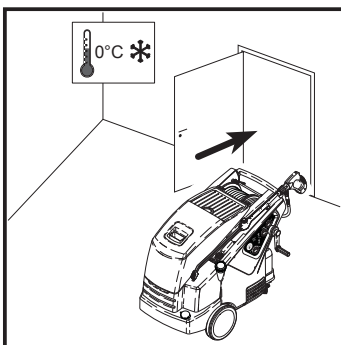
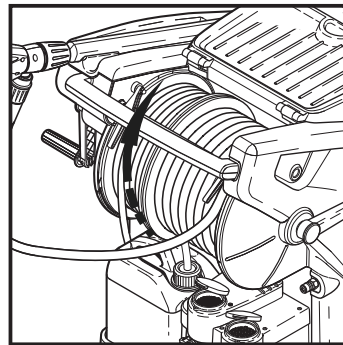
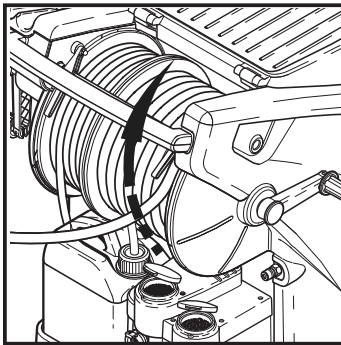
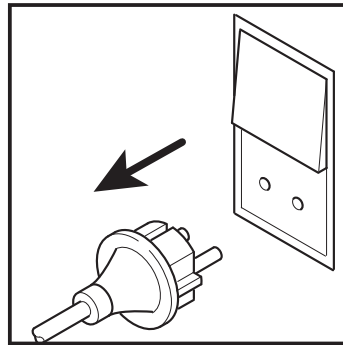
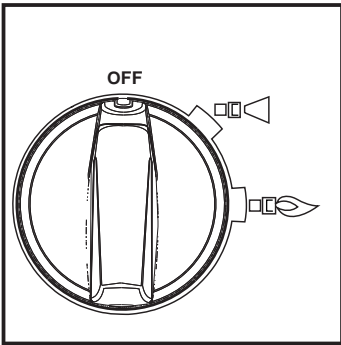
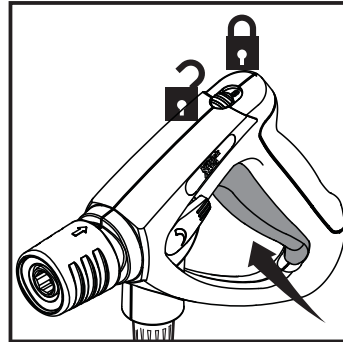
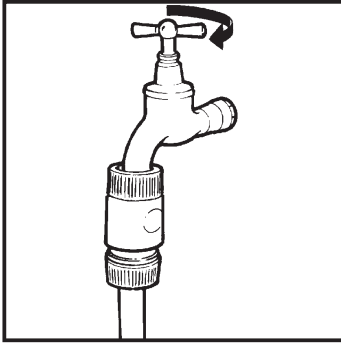
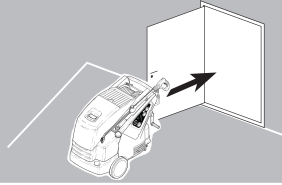
# NEPTUNE 5 FA Quick Start Guide



**Nilfisk**  
**ALTO**  
*Why Compromise*







## Ce document

Ce document contient les informations relatives à la sécurité importantes pour l'appareil et une brève notice d'utilisation.



Avant de mettre l'appareil en service, lisez absolument ce document et conservez-le à portée de la main.

## Autre soutien

Vous trouverez des informations détaillées sur l'appareil dans la notice d'utilisation que vous pouvez télécharger de nos pages Internet à [www.nilfisk-alto.com](http://www.nilfisk-alto.com). Pour d'autres questions, veuillez vous adresser au service après-vente de Nilfisk compétent pour votre pays. Voir au dos de ce document.

## Consignes de sécurité importantes

L'appareil ne doit

- être utilisé que par des personnes qui ont été initiées à son maniement et expressément chargées de son utilisation
- être exploité que sous surveillance
- pas être utilisé par des enfants
- Les flexibles à haute pression et les fixations sont importants pour la sécurité. Utiliser uniquement des pièces recommandées par le fabricant.
- Les machines chauffées à huile ou à gaz doivent être placées dans des zones bien ventilées.

## Attention !

- Assurez-vous de l'absence d'émissions d'échappement à proximité des prises d'air.
- La machine doit être utilisée exclusivement avec les produits de nettoyage fournis ou recommandés par Nilfisk-ALTO. L'utilisation de tout autre produit peut avoir un effet négatif sur la sécurité de la machine.
- Risque d'explosion – ne pas utiliser le nettoyeur pour vaporiser des liquides inflammables.
- Débrancher le nettoyeur de la source d'alimentation électrique pendant tout nettoyage ou entretien de la machine, remplacement de pièces ou conversion de la machine à une autre fonction.

## Affectation

Ce nettoyeur haute pression a été conçu pour un usage professionnel. Il peut servir à nettoyer des équipements agricoles ou les équipements de travaux publics, des étables, des véhicules, des surfaces rouillées, etc.

Ce nettoyeur n'a pas été homologué pour nettoyer des surfaces qui entrent en contact avec des produits alimentaires.

Toute utilisation allant au-delà est considérée comme non conforme à la destination. Le fabricant décline toute responsabilité pour les dommages qui en résulteraient.

L'utilisation conforme à la destination implique aussi le respect des conditions de service, de maintenance et d'entretien prescrites par le fabricant. Endommagement de revêtements de sol fragiles. Voir notice d'utilisation.

## Généralités

L'utilisation du nettoyeur haute pression est soumise aux réglementations nationales en vigueur.

Outre les instructions de services et les réglementations en matière de prévention des accidents en application dans le pays d'utilisation, il convient également de respecter les règles techniques spécifiques en matière de sécurité au travail et les règles de l'art généralement admises.

## Transport

1. L'appareil est facile à transporter grâce à ses grandes roues. Pour le transport sûr dans et sur des véhicules, nous recommandons de fixer l'appareil avec des sangles pour qu'il ne glisse pas et ne verse pas.
2. Transport (direction horizontale):
  - Débranchez la fiche secteur.
  - Ne pas basculer la machine sur l'avant
3. Lors du transport à 0° C ou inférieur, verser de l'antigel dans le réservoir d'eau bouillante et aspirer préalablement l'antigel dans la pompe.

## Entreposage

- Entrepochez l'appareil au sec et à l'abri du gel.

**NE DEMARREZ JAMAIS UNE MACHINE GELEE.**

**Les dommages causés par le froid ne sont pas couverts par la garantie !**

EN

DE

FR

NL

IT

NO

SV

DK

SF

SL

HR

SK

CS

CS

PL

HU

RU

ET

LV

LT

ES

PT

EL

TR

RO

JA

ZH

KO

## Avant l'emploi

Avant de démarrer votre machine, veuillez vérifier soigneusement l'absence de défauts. Si vous en constatez, ne démarrez pas votre machine et contactez votre distributeur Nilfisk.

*Soyez particulièrement attentif aux points suivants :*

- Flexible haute pression et pistolet de pulvérisation
- L'isolation du câble électrique doit être parfaite et le câble ne doit comporter aucune fissure. Si le câble électrique est endommagé, vous devez le faire réparer par un distributeur Nilfisk agréé.

## Prise d'eau

1. Ne jamais mettre la machine en marche sans eau ! Un manque d'eau, même de courte durée, entraîne un grave endommagement des manchettes de pompe !
2. Il vous est uniquement permis de raccorder ce laveur/nettoyeur haute pression aux prises principales d'eau potable si un dispositif anti-refoulement approprié a été installé, de type BA selon EN 1717. Si le dispositif anti-refoulement n'a pas été fourni, vous pouvez en commander un auprès de votre distributeur. La longueur du tuyau entre le dispositif anti-refoulement et le laveur haute pression doit être d'au moins 6 mètres (diamètre minimum : 3/4 de pouce) pour absorber les éventuelles crêtes de pression. Le fonctionnement par aspiration (par exemple à partir d'un récipient d'eau de pluie) est assuré sans dispositif anti-refoulement. Prenez contact avec votre distributeur pour connaître le kit d'aspiration recommandé. Dès que l'eau s'est écoulé par la valve BA, elle n'est plus considérée comme étant de l'eau potable. Pour raccorder l'appareil, utilisez un flexible à eau doublé d'un renfort ayant un diamètre nominal minimum de 3/4" (19 mm)
3. Tenez compte de la quantité d'eau nécessaire et de la pression de l'eau.
4. En cas de mauvaise qualité de l'eau (sable alluvionnaire etc.), montez un filtre à eau fin dans l'arrivée d'eau.
5. Avant de raccorder le flexible à l'appareil, rincez-le rapidement à l'eau afin que du sable et d'autres particules de saleté ne puissent pas pénétrer dans l'appareil.

## Connexion de l'alimentation électrique



Lors du branchement de la laveuse à haute pression sur l'installation électrique, veuillez respecter les consignes suivantes :

- Connectez toujours la machine à une installation disposant d'une mise à la terre.
- L'installation électrique doit être effectuée par un électricien qualifié.
- Il est fortement recommandé que l'alimentation électrique de cette machine possède d'un disjoncteur de fuite à la terre (GFCI)

## Câbles d'extension

Utiliser des câbles d'extension inappropriés peut être dangereux. Laissez des câbles sur tambour complètement déroulés pour éviter qu'ils surchauffent.

Les câbles de rallonge doivent être de fabrication étanche et conformes aux critères de dimensions indiqués ci-après :

Longueur du câble m	Section	
	< 16 A	< 25 A
à 20 m	1.5 mm <sup>2</sup>	2.5 mm <sup>2</sup>
20 à 50 m	2.5 mm <sup>2</sup>	4.0 mm <sup>2</sup>

- Veuillez à ce que les raccords de câble soient secs et non pas posés à ras le sol.

## Pendant l'utilisation

- Des jets à haute pression peuvent être dangereux. Ne dirigez jamais le jet d'eau vers des personnes, des animaux domestiques, de l'équipement électrique sous tension ou la machine elle-même.



- N'essayez jamais de nettoyer des vêtements ou chaussures sur vous ou d'autres personnes à l'aide du jet
- L'opérateur ainsi que toute personne se trouvant juste à côté de l'endroit à nettoyer doivent prendre des mesures afin d'éviter d'être heurtés par des déchets détachés sous l'effet du nettoyage. Le port de lunettes de protection est fortement recommandé pendant l'utilisation
- Ne couvrez pas la machine pendant son utilisation.
- N'utilisez jamais la machine dans un environnement comportant un risque d'explosion. Dans le doute, renseignez-vous auprès des

autorités locales.

- Il est interdit de nettoyer des surfaces contenant de l'amiante à la haute pression.
- N'utilisez jamais la laveuse à haute pression à des températures inférieures à 0°C.
- Utiliser uniquement le carburant spécifié. Les carburants incorrects peuvent provoquer des dégâts sévères.

## Réparation et maintenance

ATTENTION ! Débranchez le câble d'alimentation de la prise avant toute maintenance sur la machine.

## Dispositifs de sécurité

*Dispositif de verrouillage du pistolet pulvérisateur :*

Le pistolet pulvérisateur est muni d'un dispositif de verrouillage. Lorsque le cliquet est engagé, le pistolet pulvérisateur est verrouillé.

*Capteur de température :*

Un capteur de température protège le moteur contre la surchauffe. La machine redémarrera après quelques minutes, une fois le capteur de température refroidi.

*Soupape de sécurité haute pression :*

Une soupape de sécurité hydraulique intégrée protège le système d'une pression excessive.

*Dispositif de sécurité thermique*

Un dispositif de sécurité thermique placé dans la cheminée protège la machine de la surchauffe. Le dispositif de sécurité doit uniquement être remplacé par un technicien de Nilfisk-ALTO.

## Garantie

La garantie et la caution sont réglementées par nos Conditions commerciales générales. Toute modification arbitraire sur l'appareil, l'utilisation de pièces de rechange, accessoires et produits chimiques inadéquats ainsi que l'utilisation non conforme à la destination excluent une responsabilité du fabricant pour les dommages qui en résulteraient.

## Affectation de la machine au recyclage

Rendez immédiatement inutilisable l'appareil qui ne sert plus.

1. Débranchez la fiche secteur.
2. Sectionnez le cordon.
3. Ne jetez pas les appareils électriques dans les ordures ménagères !



D'après la directive européenne 2002/96/CE sur les déchets d'équipements électriques et électroniques usés, les appareils électriques doivent faire l'objet d'une collecte sélective et d'un recyclage écologique.

Pour toutes questions, veuillez vous adresser à l'administration de votre commune ou au revendeur le plus proche.

## Brève notice

Vous trouverez aux pages 2 – 4 une brève notice en langage neutre, qui vous aidera pour la mise en service, la commande et l'entreposage de l'appareil. Cette brève notice ne remplace pas la notice d'utilisation séparée qui décrit l'appareil en détail. La notice d'utilisation fournit en outre des informations complémentaires sur la commande, la maintenance et la réparation de l'appareil.

EN

DE

FR

NL

IT

NO

SV

DK

SF

SL

HR

SK

CS

CS

PL

HU

RU

ET

LV

LT

ES

PT

EL

TR

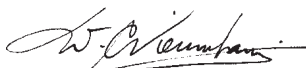
RO

JA

ZH

KO

 **EU Declaration of Conformity**

<b>Product:</b>	High Pressure Cleaner
<b>Type:</b>	NEPTUNE 5
<b>Description:</b>	400 V 3~ 50 Hz IPX5 400/230 V 3~ 50Hz IPX5 230-240 V 1~ 50Hz IPX5
<b>The design of the unit corresponds to the following pertinent regulations:</b>	EC Machine Directive 2006/42/EC EC Low-voltage Directive 2006/95/EC EC EMC Directive 2004/108/EC
<b>Applied harmonised standards:</b>	EN ISO 12100-1, EN ISO 12100-2, EN 60335-2-79 EN 55014-1, EN 55014-2, EN 61000-3-2
<b>Applied national standards and technical specifications:</b>	IEC 60335-2-79
	Nilfisk-Advance A/S Indsutrivej 1 DK-9560 Hadsund
Wolfgang Nieuwkamp M. Sc. Tests and approvals	Hadsund, 01.06.2009

# Nilfisk ALTO

Why Compromise

<http://www.nilfisk-advance.com>

## HEAD QUARTER

### DENMARK

Nilfisk-Advance Group  
Sognevej 25  
DK-2605 Brøndby  
Tel.: (+45) 4323 8100  
E-mail: mail.com@nilfisk-advance.com

## SALES COMPANIES

### ARGENTINA

Nilfisk-Advance srl.  
Edificio Central Park  
Herrera 1855, Office 604  
Ciudad Autónoma de Buenos Aires  
Tel.: (+54) 11 6091 1571

### AUSTRALIA

Nilfisk-Advance  
48 Egerton St.  
P.O. Box 6046  
Silverwater, N.S.W. 2128  
Tel.: +61 2 8748 5900  
E-mail: info@nilfisk-advance.com.au

### AUSTRIA

Nilfisk-Advance GmbH  
Metzgerstrasse 68  
5101 Bergheim bei Salzburg  
Tel.: 0662 456 400-14  
E-mail: info.at@nilfisk-advance.com

### BELGIUM

Nilfisk-Advance n.v.s.a.  
Riverside Business Park  
Boulevard Internationaaleaan 55  
Bâtiment C3/C4 Gebouw  
Bruxelles 1070  
Tel.: (+32) 2 467 60 50  
E-mail: info.be@nilfisk-advance.com

### CANADA

Nilfisk-Advance  
240 Superior Boulevard  
Mississauga, Ontario L5T 2L2  
Tel.: (+1) 905 564 1149  
E-mail: info@advance.ca.com

### CHILE

Nilfisk-Advance de Chile  
San Alfonso 1462  
Santiago  
Tel.: (+56) 2 684 5000  
E-mail: Pablo.Noriega@nilfisk-advance.com

### CHINA

Nilfisk-Advance (Suzhou)  
Building 18, Suchun Industrial Estate  
Suzhou Industrial Park  
215021 Suzhou  
Tel.: (+86) 512 6265 2525

### CZECH REPUBLIC

Nilfisk-Advance  
VGP Park Horní Počernice  
Do Čertous 1/2658  
193 00 Praha 9  
Tel.: (+420) 24 14 08 419

### DENMARK

Nilfisk-Advance A/S  
Industrivej 1  
9560 Hadsund  
Tel.: +45 7218 2100  
E-mail: salg.dk@nilfisk-advance.com

### FINLAND

Nilfisk-Advance Oy Ab  
Piispantilankuja 4  
02240 Espoo  
Tel.: +358 207 890 600  
E-mail: asiakaspalvelu.fi@nilfisk.com

### FRANCE

Nilfisk-Advance  
26 Avenue de la Baltique  
Villebon sur Yvette  
91944 Courtabouef Cedex  
Tel.: (+33) 1 69 59 87 00  
E-mail: info.fr@nilfisk-advance.com

### GERMANY

Nilfisk-ALTO  
Geschäftsbereich der Nilfisk Advance AG  
Guido-Oberdorfer-Strasse 10  
D-89287 Bellenberg  
Tel.: +49 (0) 180 5 37 37 37  
E-mail: info.de@nilfisk-alto.com

### GREECE

Nilfisk-Advance SA  
8, Thoukididou str.  
164 52 Argiroupolis  
Tel.: +30 210 911 9600  
E-mail: nilfisk-advance@clean.gr

### HOLLAND

Nilfisk-Advance  
Versterkerstraat 5  
1322 AN Almere  
Tel.: (+31) 36 546 07 00  
E-mail: info.nl@nilfisk-advance.com

### HONG KONG

Nilfisk-Advance Ltd.  
Room 2001 HK Worsted Mills  
Industrial Building  
31-39 Wo Tong Tsui Street  
Kwai Chung  
Tel.: (+852) 24 27 59 51

### HUNGARY

Nilfisk-Advance Kereskedelmi Kft.  
II. Rákóczi Ferenc út 10  
2310 Szigetszentmiklos-Lakihegy  
Tel.: (+36) 24475 550  
E-mail: info@nilfisk-advance.hu

### INDIA

Nilfisk-Advance India Limited  
349, Business Point,  
No 201, 2nd floor, above Popular Car World,  
Western Express High way, Andheri ( East),  
Mumbai - 400 069  
Tel.: (+91) 223 2174592

### IRELAND

Nilfisk-Advance  
1 Stokes Place  
St. Stephen's Green  
Dublin 2  
Tel.: (+35) 3 12 94 38 38

### ITALY

Nilfisk-Advance SpA  
Strada Comunale della Braglia, 18  
26862 Guardamiglio (LO)  
Tel.: +39 0377 41 40 46  
E-mail: mercato.italia@nilfisk-advance.it

### JAPAN

Nilfisk-Advance Inc.  
1-6-6 Kita-shinyokohama, Kouhoku-ku  
Yokohama, 223-0059  
Tel.: (+81) 45 548 2571

### KOREA

Nilfisk-Advance  
Kumwon B/D 3F, 471-4, Gunja-Dong  
Gwangjin-Ku  
Tel.: (+82) 2497 8636

### MALAYSIA

Nilfisk-Advance Sdn Bhd  
Sd 14, Jalan KIP 11  
Taman Perindustrian KIP  
Sri Damansara  
52200 Kuala Lumpur  
Tel.: (+603) 62753120

### MEXICO

Nilfisk-Advance de Mexico, S. de R.L. de C.V.  
Prol. Paseo de la Reforma 61, 6-A2  
Col. Paseo de las Lomas  
01330 Mexico, D.F.  
Tel.: +52 55 2591 1002 (switchboard)  
E-mail: info@advance-mx.com

### NEW ZEALAND

Nilfisk-Advance  
Danish House  
6 Rockridge Avenue  
Penrose, Auckland 1135  
Tel.: (+64) 95 25 00 92

### NORWAY

Nilfisk-ALTO  
Division of Nilfisk-Advance  
Bjørnerudveien 24  
1266 Oslo  
Tel.: (+47) 22 75 17 70  
E-mail: info.no@nilfisk-alto.com

### POLAND

Nilfisk-Advance Sp. Z.O.O.

05-800 Pruszków  
ul. 3-go MAJA 8  
Tel.: +48 22 738 37 50

### PORTUGAL

Nilfisk-Advance  
Sintra Business Park  
Zona Industrial Da Abrunheira  
Edificio 1, 1º A  
P2710-089 Sintra  
Tel.: +35 121 911 2670  
E-mail: mkt.pt@nilfisk-advance.com

### RUSSIA

Нилфиск-Эдванс  
127015 Москва  
Вятская ул. 27, стр. 7  
Россия  
Tel.: (+7) 495 783 96 02  
E-mail: info@nilfisk.ru

### SINGAPORE

Nilfisk-Advance Pte. Ltd.  
40 Loyang Drive  
Singapore 508961  
Tel.: (+65) 6759 9100

### SPAIN

Nilfisk-Advance S.A.  
Torre D'Ara  
Paseo del Rengle, 5 Pl. 10  
08302 Mataró  
Tel.: (+3) 4 93 741 2400  
E-mail: mkt.es@nilfisk-dvance.com

### SWEDEN

Nilfisk-ALTO  
Division of Nilfisk-Advance  
Aminogatan 18  
Box 40 29  
431 04 Mölndal  
Tel.: (+46) 31 706 73 00  
E-mail: info.se@nilfisk-alto.com

### SWITZERLAND

Nilfisk-Advance  
Ringstrasse 19  
Kircheberg/Industri Stelz  
9500 Wil  
Tel.: (+41) 719 23 84 44  
E-mail: info.ch@nilfisk-advance.com

### TAIWAN

Nilfisk-Advance Taiwan Branch  
1F, No. 193, sec. 2, Xing Long Rd.  
Taipei  
Tel.: (+88) 6227 002 268

### THAILAND

Nilfisk-Advance Co. Ltd.  
89 Soi Chokechai-Ruammitr  
Viphavadee-Rangsit Road  
Ladyao, Jatuchak, Bangkok 10900  
Tel.: (+66) 2 275 5630

### TURKEY

Nilfisk-Advance Profesional Temizlik  
Ekipmanlari Tic. A/S.  
Necla Cad. No. 48  
Yenisahra / Kadiköy  
Istanbul  
Tel.: (+90) 216 470 08 - 60  
E-mail: info.tr@nilfisk-advance.com

### UNITED KINGDOM

Nilfisk-Advance Ltd.  
Unit 24  
Hillside Business Park  
Kempson Way  
Bury St. Edmunds  
Suffolk IP32 7EA  
Tel.: (+49) 01284 763163  
E-mail: sales.uk@nilfisk-advance.com

### UNITED ARAB EMIRATES

Nilfisk-Advance Middle East Branch  
SAIF-Zone  
P.O. Box 122298  
Sharjah  
Tel.: (+971) 553 2626 82

### USA

Nilfisk-Advance Inc.  
14600 21st Avenue North  
Plymouth, MN 55447-3408  
Tel.: (+1) 763 745 3500

### VIETNAM

Nilfisk-Advance Representative Office  
No. 51 Doc Ngu Str.  
Ba Dinh Dist.  
Hanoi  
Tel.: (+04) 761 5642  
E-mail: nilfisk@vnn.vn